

MATERIALES/MATERIALS

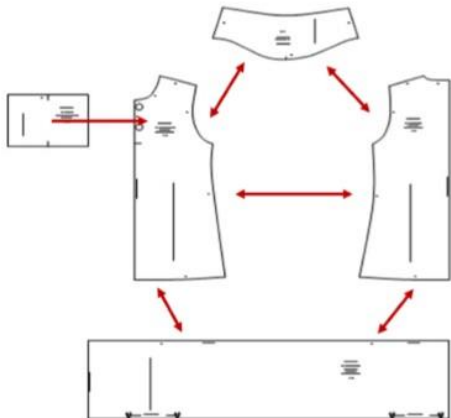
TELA: POLICRON O SIMILAR ESTAMPADO
CUELLO TIPO ESCOLAR
2 BOTONES
CINTA DE RASO
RETAZO DE FUSIONADO

**CLOTH: POLICRON OR SIMILAR PRINTED
SCHOOL-TYPE NECK
2 BUTTONS
SATIN RIBBON
FUSED RETAZO**

CORTE/CUT

- 1.- DELANTERO 1 VEZ AL DOBLEZ DE LA TELA
- 2.- ESPALDA 1 VEZ AL DOBLEZ DE LA TELA
- 3.- MANGA 2 VECES
- 4.- RECOGIDO INFERIOR 1 VEZ AL DOBLEZ DE LA TELA
- 5.- PIÉ DE ABOTONADURA 1 VEZ

- 1.- FRONT 1 CUT TO THE DOUBLE OF THE CLOTH
- 2.- BACK 1 CUT TO THE DOUBLE OF THE CLOTH
- 3.- SLEEVES 2 CUTS
- 4.- REDUCED LOWER 1 CUT TO THE DOUBLE OF THE CLOTH
- 5.- STRIP OF BUTTONS 1 CUT



CONSUMO DE TELA/CLOTH CONSUMPTION

T-6
TELA 0,90 CMS

T-6
CLOTH: 0.90 CMS

CONFECCIÓN/MAKING

- A.- UNIR HOMBROS
- B.- COLOCAR MANGAS
- C.- CERRAR MANGAS Y COSTADOS
- D.- HACER EL RECOGIDO Y APLICARLO AL VESTIDO
- E.- ARMAR ABOTONADURA PARA 2 BOTONES
- F.- COLOCAR CUELLO

-COLOCAR CINTA DE RASO DE 1,5 A 2 CMS DE ANCHO COMO TAPACOSTURA SOBRE LA UNIÓN DEL RECOGIDO

- A.- SEWING THE SHOULDERS
- B.- SEWING THE SLEEVES
- C.- CLOSE SLEEVES AND SIDES
- D.- REDUCE AND APPLY IT TO DRESS
- E.- PREPARE STRIP FOR 2 BUTTONS
- F.- SEWING NECK

- COLLECT RASO TAPE FROM 1.5 TO 2 CMS WIDE. SERVE TAPACOSTURA ON THE UNION OF THE REDUCED

OTIPU PATRONES®
El apoyo a tus creaciones

VESTIDO / DRESS

**CODIGO
197**



TALLAS/SIZES

2 4 6 8 10

- Adquiere Patrones Digitales. Descarga e imprime en casa.
- Matrices para Maquinas Bordadoras. Encuentra PES, JEFF, XXX
- Patrones Impresos, adquiere tus compras online con despachos a todo Chile.
- Encuentra puntos de ventas mas cercanos. Servicios, Articulos y mas en un solo lugar.

www.puntopatrones.com



Punto Patrones





- PATRONES INCLUYEN 1 CENTIMETRO DE COSTURA PARA CORTAR Y ARMAR
- CONFIGURE SU IMPRESORA AL MISMO FORMATO DE HOJA QUE ELIGIO
- PATTERNS INCLUDE 1 CENTIMETER OF SEWING TO CUT AND ASSEMBLE
- CONFIGURE YOUR PRINTER TO THE SAME PAPER FORMAT YOU CHOOSE



 **JUNTAR HOJAS**
PUT PAPER TOGETHER



 **NO MONTAR**
DO NOT MOUNT PAPER

ARMADO DE LAS HOJAS POR TALLAS PAPER ASSEMBLY

